



### Ganzjährig bieten wir Ihnen an:

- vielfältiges Jahresprogramm für Kinder und Erwachsene
- Ferienprogramme
- Kindergeburtstage, im Winter sogar mit Übernachtung!
- Führungen und Projekte für Gruppen und Schulklassen aller Altersstufen und Kindergärten
- Familien- und Großgruppenausflüge mit umweltpädagogischem Schwerpunkt
- Lernwerkstätten in Ihrer Einrichtung im Winter
- Betriebsausflüge
- Fachfortbildungen im Bereich Umweltpädagogik
- Diavorträge, Infoabende und Ausstellungen
- Weiteres umweltpädagogisches Programm nach Absprache

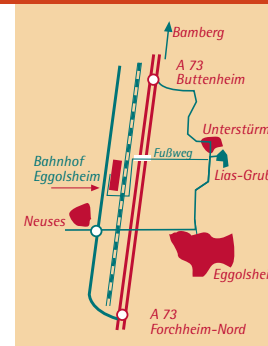
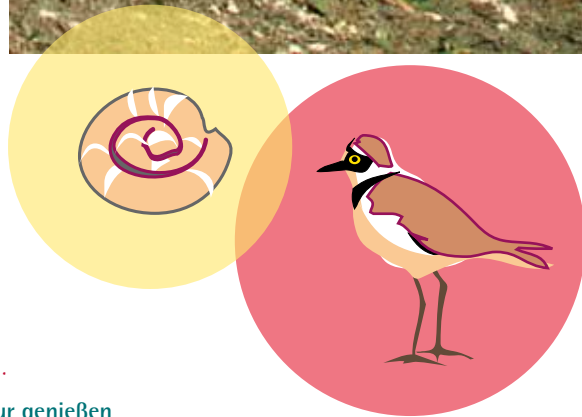
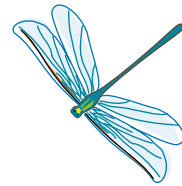
### Ganzjährig können sie bei uns ...

... übernachten, tagen, feiern und Natur genießen

Dazu stehen insgesamt 72 Schlafplätze in zehn gemütlich beheizbaren Holz- und Lehmhütten sowie Seminarräume und Küche zur Verfügung.

### Das Einzigartige der Umweltstation Lias-Grube ist ...

- ... dass nachhaltiges Lernen für alle Altersgruppen ganz praktisch erlebbar wird.
- ... dass in den Bildungsveranstaltungen Werte und Prinzipien gefördert werden, die Basis für eine nachhaltige Entwicklung sind.
- ... vor allem die Tongrube als besonderer Naturerlebensraum für Tiere, Pflanzen und den Menschen.



## UMWELTSTATION Lias Grube



Weitere Auskünfte und Anmeldung:

Umweltstation Lias-Grube  
Zur Liasgrube 1  
91330 Eggolsheim

Telefon: 09545 950399  
Fax: 09545 4455360

info@umweltstation-liasgrube.de  
www.umweltstation-liasgrube.de

Anreise:

Die Umweltstation Lias-Grube liegt im Städtedreieck Nürnberg-Bamberg-Bayreuth. Erreichbar über die A 73, Ausfahrt Forchheim Nord bzw. Buttenheim oder mit der Bahn bis Bahnhof Eggolsheim/Neuses.

Naturerlebensraum  
für Alt und Jung

Layout: www.m.schwarzmann.de 1/2019

Mit freundlicher Unterstützung von:



Nachhaltig glücklich sein.

Die Umweltstation Lias-Grube ist ...

... eine Informations- und Bildungsstätte für die regionale Umweltbildung.

Sie wird durch das Bayerische Staatsministerium für Umwelt und Verbraucherschutz finanziell unterstützt. Das Freigelände der Umweltstation ist die Lias-Grube, ein 17 Hektar großes ehemaliges Tonabbaugebiet.

Träger der Umweltstation ist der gemeinnützige Förderverein Umweltstation Lias-Grube Unterstürmig e.V.



Die Umweltstation Lias-Grube ist ...

... ein Umweltbildungszentrum mit Übernachtungshütten, Seminarräumen und Küche für Schulklassen, Kindergärten, Tagungsgruppen, Familiengesellschaften und mehr.

Ziel der Umweltstation Lias-Grube ...

... ist es, möglichst viele Menschen aller Altersstufen für einen verantwortungsbewussten und schonenden Umgang mit unserem Naturerbe und unseren Lebensgrundlagen zu sensibilisieren.

Ganz im Sinne der Bildung für nachhaltige Entwicklung soll die globale Verantwortung gefördert werden. Dieses Ziel wird durch Vermittlung von Grundlagenwissen über ökologische Zusammenhänge vermittelt.

Ganzjährig gibt es dazu ein breit gefächertes Veranstaltungsangebot mit praxisnahen Informationen über Natur- und Umweltschutz.



UMWELTSTATION  
**Lias  
Grube**

Übersicht über das Freigelände der Umweltstation Lias-Grube



1. Treffpunkt Gelbbauchunke
2. Toiletten/Übersichtstafel
3. Treffpunkt Flußregenpfeifer
4. Umweltzentrum / Seminarraum / Büro
5. Jugenddörfer
- 5a. Vogelmuseum
6. Schilfkläranlage
7. Strohhallenküche
8. Erdkeller
9. Fossilienhang
10. Bienen
11. Ton-Durchblicke
12. Hochsitz mit Rätsel
13. Tontümpel hören
14. Lesesteinhaufen
15. Tontümpel
- 15.a. Gelbbauchunkenbiotop
16. Bauwagen (Photovoltaik, Komposttoilette), Lehm-Fachwerkhaus mit Backofen, Regenzisterne mit Handpumpe
17. Grünes Klassenzimmer
18. Streuobstwiese
19. Insekten- und Vogelnistwand, Spechthöhle, Bodenstein, Spinnenfenster
20. Taststation
21. Biberburg
22. Riechorgel
23. Igelhaufen
24. Freiluft-Pavillon
25. Spinnennetz
26. Trockenmauer
27. Nestschaukel
28. Weidenlabyrinth
29. Fühlpfad
30. Baumtelefon, Holzmusik
31. Kopfweiden, Weideniglu
32. Sonnenenergiestation
33. Tierweitsprunggrube
34. Windrad
35. Kräuterspirale, Bauerngarten, Kompost, Hochbeet, Nordstein
36. Aussichtsplattform
37. Papierschieferwand
38. Lehmkräuter
39. Lehmienen
40. Aussichtspunkt Tonwald